

Lubi šulerjo,

nadźijam so, zo sće jutrowne prózdniny tróšku k wočerstwjenju wužili.

Myslu sebi, zo sće nadawki k temje Auge derje spjelnić móhli.

Džensa dam wam nadawki do 3.5.2020. Su to někotre zwučowanja k "Auge".

Wućišće sej a wupjelńće džěłowe łopjena a zaspinkujće je do bio-mapy.

Maće-li prašenja, póscelće mi mejlku:

[christoph.wenk@sorbische-schule-ralbitz.de](mailto:christoph.wenk@sorbische-schule-ralbitz.de)

Slěd džěłowych łopjenow:

1. Nr. 7

2. Nr. 9

3. Nr.10

Štož we wučbnicy njenamakaće, spytajće přez internet.

Wjele wuspěcha!



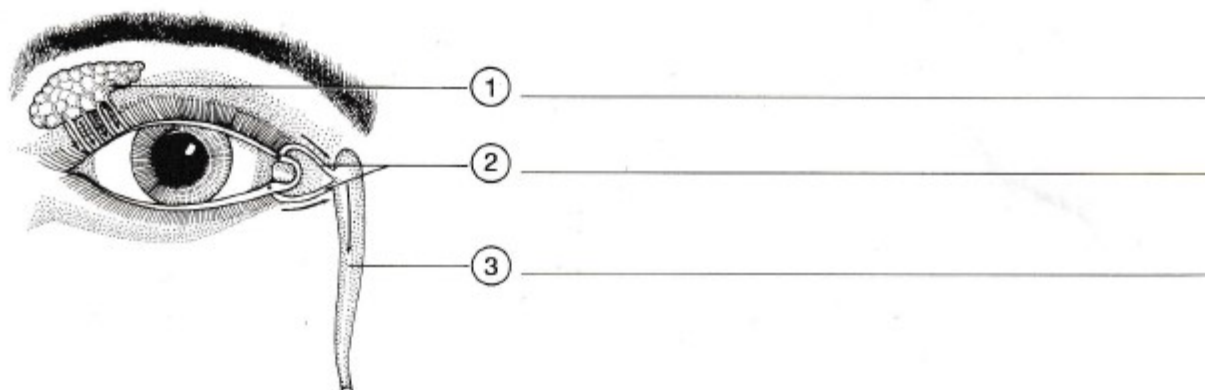
1. Das Auge wird durch die knöcherne Augenhöhle geschützt. Nenne weitere Schutzeinrichtungen.

---

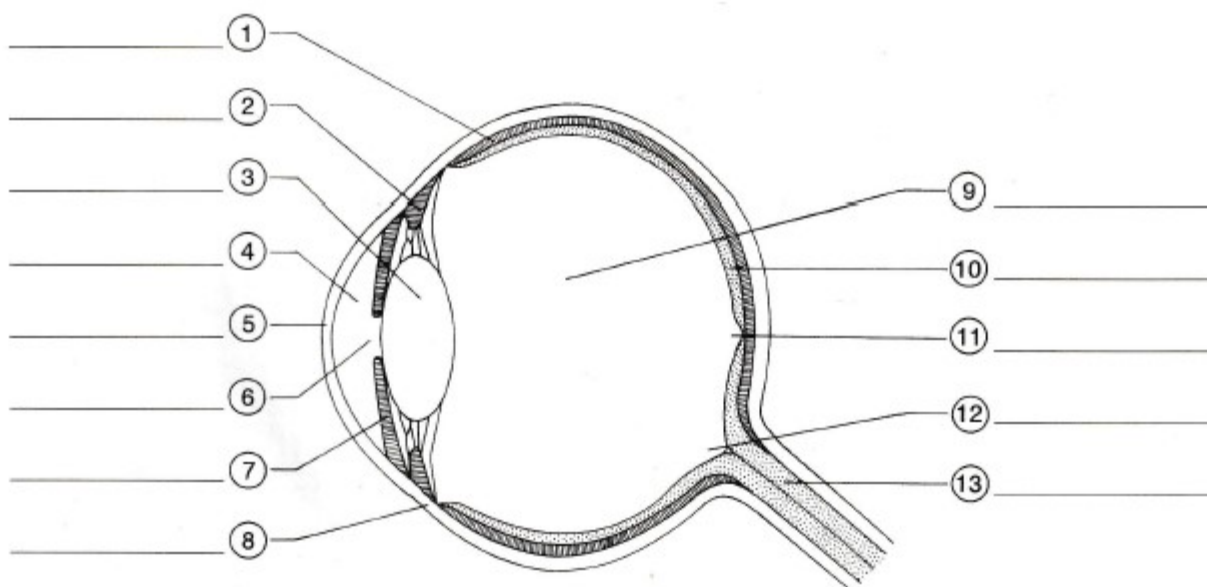
---

---

2. Beschrifte die Abbildung und beschreibe in deinem Hefter die Wirkungsweise der Tränendrüsen.



3. Beschrifte die Teile des Auges am Längsschnitt des Auges. Weise an drei Teilen Bau-Funktions-Zusammenhänge nach. Löse diese Teilaufgabe im Hefter.



4. Vor welchen Einflüssen musst du deine Augen schützen? Begründe deine Aussagen im Hefter.

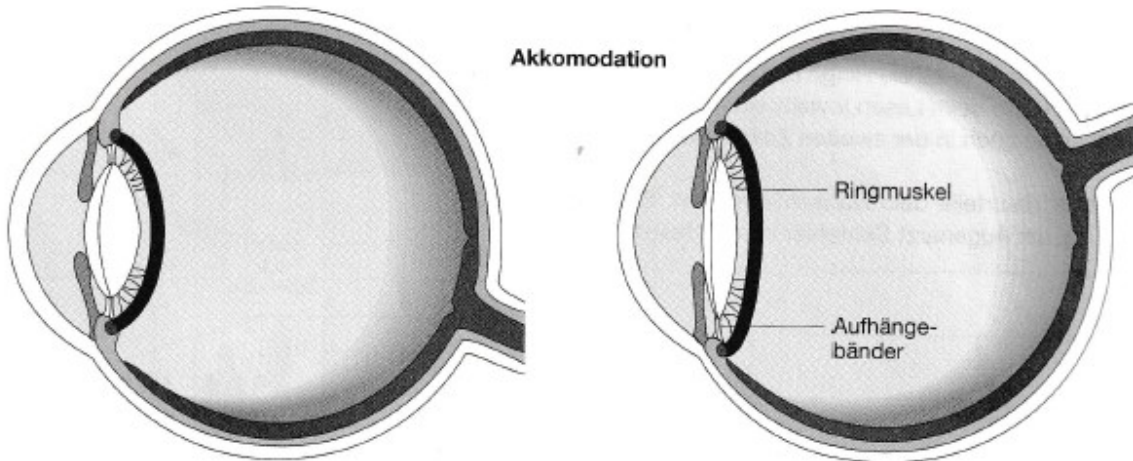
---

---



1. Ergänze jeweils die fehlenden Begriffe.

a) Hier geht es um die Anpassung des Auges an unterschiedliche \_\_\_\_\_ eines betrachteten Gegenstandes.



Nahanpassung:

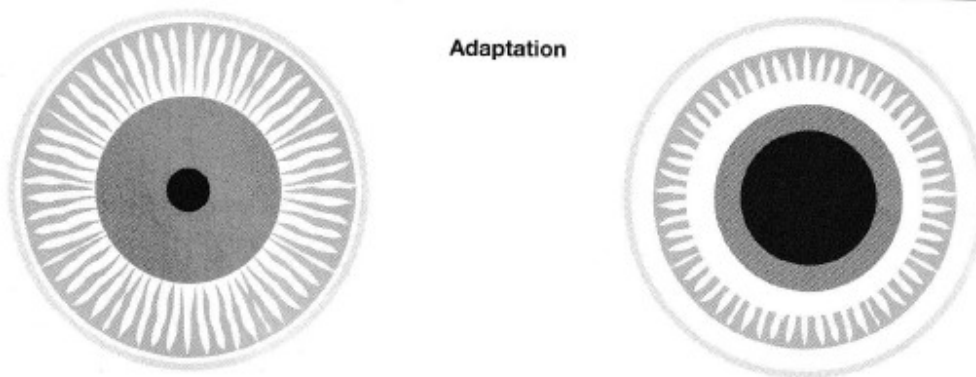
\_\_\_\_\_  
angespannt  
\_\_\_\_\_  
\_\_\_\_\_

Gegenstand  
Ringmuskel  
Linsenbänder  
Linsenform

Fernanpassung:

entfernt  
\_\_\_\_\_  
ziehen am Linsenrand  
\_\_\_\_\_

b) Hier geht es um die Anpassung des Auges an unterschiedliche \_\_\_\_\_.



A \_\_\_\_\_

B \_\_\_\_\_

a) Ordne den Abbildungen A und B jeweils einen der beiden Begriffe zu: Dunkelanpassung, Helligkeitsanpassung.

b) Ergänze:

Bei der Helligkeitsanpassung ist die Pupille \_\_\_\_\_, bei der Dunkelanpassung dagegen ist die Pupille \_\_\_\_\_. An beiden Vorgängen ist die \_\_\_\_\_ beteiligt.

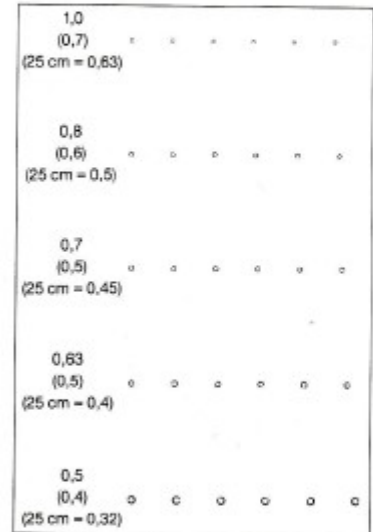


### 1. Nahlesetest

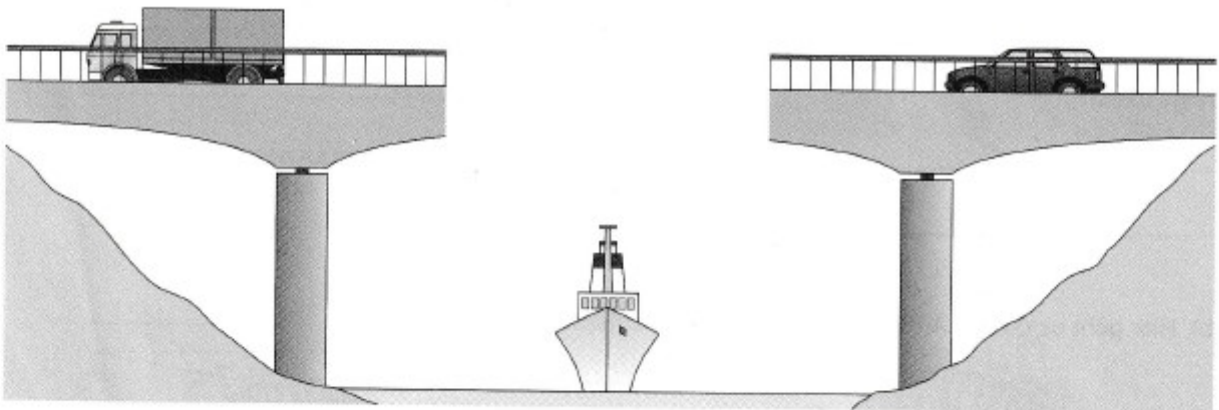
**Material:** Ringtesttafel

**Durchführung:** Teste dein Sehvermögen mit nebenstehender Ringtesttafel. Schau die Ringe aus 30 und 40 Zentimeter Entfernung an. Halte beim Lesen jeweils ein Auge zu. Die Öffnung der Ringe sollte noch in der zweiten Zeile erkannt werden.

**Aufgabe:** Beurteile dein Nahsehvermögen. Berichte. Beachte, dass nur ein Augenarzt Sehfehler korrekt feststellen kann.



### 2. Die Zauberbrücke



**Durchführung:** Betrachte die Brücke mit beiden Augen. Bewege dein Gesicht jetzt so weit auf die Brücke zu, bis deine Nase das Schiff berührt.

**Aufgabe:** Beschreibe deine Beobachtung. Erläutere, weshalb du keinen räumlichen Seheindruck von der Brücke bekommst.

### 3. Tiefenwahrnehmung durch Schattenwirkung

**Durchführung:** Betrachte das nebenstehende Bild. Drehe dann das Blatt auf den Kopf und betrachte das Bild noch einmal

**Aufgabe:** Beschreibe deine Beobachtung. Erläutere, warum man so unterschiedliche Eindrücke von dem Bild bekommt.

